

Save Nature, Save Future.

子どもたちの未来を創る

2021 Vol.04



Mitsubishi Oji Paper Sales Co.,Ltd.

撒く・敷く・ならず！ 簡単ステップの防草材

リグローブ



リグローブは、三菱製紙八戸工場のリサイクルボイラー焼却灰を原料にした防草材（第一種改良土）です。

施工前



施工後



防草後の仕上がりが自然！

一般的な防草材に必要な「転圧（押し固める作業）」が不要で、簡単に防草が可能。優れた吸水力で雑草より先に雨水を吸収し、雑草の生長を抑えます。

施工方法

簡単ステップで
すぐに防草を実現！

① 草を刈る

雑草類は、リグローブ施工後の表面に露出しないよう取り除くか、刈り取ってください。



② 5cm以上敷きならす

リグローブを5cm以上敷設します。トンボなどで表層を敷きならしてください。



厚みを確保

リグローブの特徴



1. 直ぐに防草効果が現れる

雑草類が根から水分を吸収する前にリグローブが水分を吸収するので、施工直後から雑草類の生育を抑えます。



2. 施工や撤去が「手軽」「簡単」

転圧不要で簡単に施工でき、人力で容易に撤去することができます。



3. コストパフォーマンスが良い

「時間」や「工事費」のかかる一般的な防草材に比べて、リグローブは手軽にまくだけ。トータルのコストが安く抑えられます。



4. 見た目が自然

防草後の仕上がりが自然なので、オフィスビル周辺やお墓周りなどの人目につきやすい場所にも最適です。

施工事例



八戸市や
国土交通省
東北地方整備局の
公共事業でも
採用された実績が
あります。

お問い合わせ先 直需二部 第2チーム TEL:03-5625-8714



3

散水する

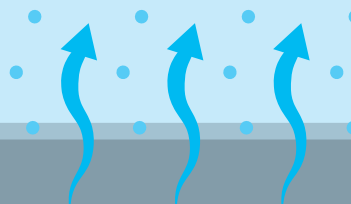
水の勢いで表面を崩さないよう、やわらかく散水してください。

散水
ノズルは
シャワーや
キリ状に

4

養生・乾燥させる

施工後、表層が乾くまで自然乾燥させてください。



FSC®とSDGs

【FSCが貢献するSDGsの14の目標】

2015年に国連サミットで採択された持続可能な開発目標であるSDGs。17ある目標のうち、14個についてFSCがその目標達成に寄与するとされています。当社は2002年にFSC CoC認証を取得し、環境事業の柱のひとつとしてFSC認証品の普及・拡販に取り組んでまいりました。当社のFSCに関する取り組みは、SDGsに貢献することができると思っています。



SDGsとは何か？

2015年9月、国連サミットにて2030年までの「持続可能な開発目標 (SDGs:Sustainable Development Goals)」が全会一致(加盟国195ヶ国)で採択されました。SDGsでは、国際社会共通の目標として社会・経済・環境面における17個のゴールが設定されています。企業は、課題に対する解決策や技術を主導して開発・提供し、持続可能な開発の推進に貢献していくことが求められています。





陸上生態系の保護、回復および持続可能な利用の推進、森林の持続可能な管理、砂漠化への対処、土地劣化の阻止および逆転、ならびに生物多様性損失の阻止を図る

森林は、地球の陸地面積の1/3を占める大切な資源です。しかし、乱伐や違法伐採などが原因で、その面積は年々減少しており、世界的な問題となっています。そうした背景から、1993年に国際的な非営利団体であるFSC (Forest Stewardship Council® :森林管理協議会) が設立され、持続可能な森林保全・活用を目的として「適切な森林管理」を評価する認証制度が生まれました。当社では2002年にFSC CoC認証を取得し、FSC認証品の普及・拡販に取り組んでいます。

当社のFSC認証品

当社は紙パルプ業界のリーディングカンパニーとしてFSC認証品の普及に努めています。特に、パッケージや段ボール、企業が発行する広報誌等の印刷物においては、FSC認証品を使うことの重要性が社会に広く浸透し、多くの企業がFSC認証紙を採用する流れができてきました。また、ティッシュやトイレットペーパーもFSC認証のものをご用意し、日々の生活においても環境に配慮できるようにしています。

関心が高まっている「脱プラスチック」への取り組みとしては紙ストローにFSC認証紙紙を利用してあります。当社は様々なステークホルダーの皆さまと、今後も連携し活動してまいります。



ティッシュ

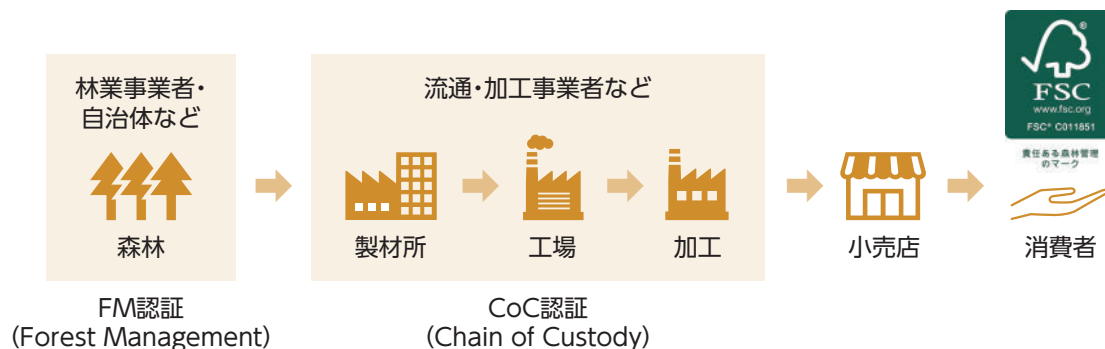
紙ストロー

コピー用紙



持続可能な消費と生産のパターンを確保する

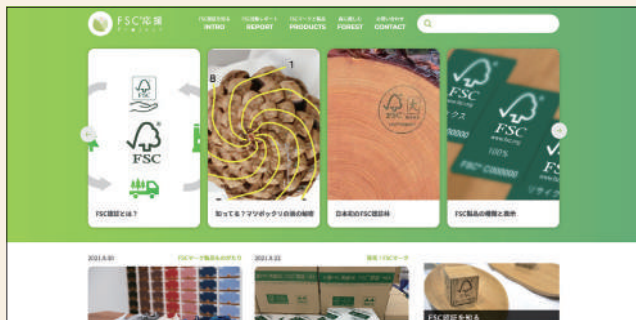
FSCマークは、森林の環境保全に配慮し、地域社会の利益にかない、経済的にも持続可能な形で生産されていることの証明です。FSCマークの付いた商品を選んで買うことで、適切な森の管理を応援し、持続可能な消費と生産のパターンの確保に貢献することができます。



FM認証／CoC認証によるサプライチェーン

FSC応援プロジェクト

FSC応援プロジェクトは、FSC認証の普及・啓発を目的に環境事業のひとつとして2013年に発足しました。ブログサイトやフェイスブック等のSNSを通して、FSCの情報発信をすることはもちろん、FSC製品を扱う企業をご紹介します、企業同士の連携も進めています。



FSC応援プロジェクト：
<https://shitte-erabo.net>



HPはこちら▶

13 気候変動に
具体的な対策を

気候変動とその影響に立ち向かう ため、緊急対策を取る

気候変動において、森林は二酸化炭素を吸収し、炭素を貯蔵するといった重要な役割を果たしています。但し、樹木は成熟期になると光合成で得られる酸素と呼吸により排出する二酸化炭素の量にあまり差が出なくなります。そのため、成熟した木を伐採し、若い木を植えるサイクルを回すことが重要です。FSCでは、持続可能な森林管理を促進することで気候変動の緩和に貢献しています。

間伐材ノベルティ

健全な森を保つためには木の成長にしたがって適切に間伐や下刈り、枝打ちを行う必要があります。当社は、国産間伐材によるノベルティグッズの製作を行うフロンティアジャパン（株）と協働関係を築いており、国内森林保全で生まれた間伐材を有効利用する取り組みを推進しています。例えば、森林の整備、伐採作業に欠かせない重機メーカーに間伐材ノベルティを提案したところ、「森林保全にも貢献する企業目的とも合致し企業価値が向上する」と、喜んで採用いただきました。

これからも国産間伐材の利用を促進し、国内の森林や林業を元気にすることにつなげていきたいと考えています。



卓上時計



キーホルダー



マルチスタンド

当社の活動報告

育児・介護休業

当社は、育児・介護休業制度や時間単位年休制度を設け、様々なかたちで従業員の仕事と家庭の両立支援を行っています。今後も、すべての従業員が子育てや介護をしながら働き続けることができる職場環境をめざして整備を進めていきます。

	2018年	2019年	2020年
育児休業取得者数	5名	4名	5名
介護休業取得者数	0名	0名	0名

社員の声



大阪支店 川瀬真理恵

育児休業制度を利用し、現在は3歳と1歳の子の子育てをしながら、時短勤務で働いています。毎日バタバタと大変ですが、充実した日々を送っています。子供の体調不良等で急に休暇を頂く事があるのですが、上司や先輩方に助けて頂き、とても感謝しています。このような職場環境を有難く思い、今後も仕事と子育ての両立を頑張りたいと思います。

障がい者雇用

法定雇用率には達していませんが、障がいの有無に関係なく、全ての人が互いに支えあって生きていける平等な社会の実現を目指して、今後も職場環境の整備、制度の充実に努めます。

	2018年	2019年	2020年
当社雇用率	1.76%	2.02%	1.55%
法定雇用率	2.2%	2.2%	2.2%

年次有給休暇取得

当社は、従業員のモチベーション向上や健康促進を目的に、有給休暇取得を推進しています。適切な休暇取得により趣味やスキルアップのための時間が確保されると、そこで得た知識や経験が新たな発想に繋がり、新事業の創出にも寄与すると考えています。

	2018年	2019年	2020年
取得日数(当社)	11.3日	12.0日	10.1日
世間平均※	9.4日	10.1日	10.1日

※令和3年就労条件総合調査より

「全部紙」のハートカレンダー



東日本大震災をきっかけに、すべての人、すべての生きものがこの地球上で調和してしあわせに生きていけることを願って、イラストレーターの茶畑和也さんは毎日ハートの絵を描き、SNSを通して発信しています。その思いは当社の取り組む生物多様性の保全というテーマと重なっており、当社は2014年からその絵をお借りしてハートカレンダーの製作を続けてきました。2020年は、新型コロナウイルスの影響により、いつも通りにいかない今こそ私たちにできることは何かを考え、「全部紙」のハートカレンダーを製作しました。台座も封筒も全てFSC®認証紙を使用。一日も早い新型コロナウイルスの終息を願って、抗菌紙を使用したマスクケースも同封しました。当社は、この困難を乗り越え、豊かな自然を守り、子どもたちの未来を創る企業として、地球環境保全に貢献する様々な挑戦を続けていきます。



茶畑和也 (ちやばたかずや)

Profile

イラストレーター。1955年高知県生まれ。1980年、渡仏し「アトリエ17」S・W・ヘイターに師事。1986年、朝日広告部門賞受賞、「ELLE JAPON」(マガジンハウス)でイラストエッセイ「貧乏画家の巴里絵日記」連載。1987年、求龍堂より出版。毎日新聞連載「カカポの手紙」「天職一芸」、朝日新聞連載「ニッポン宝さがし」など、新聞、雑誌、広告の幅広いジャンルで活動



FSC認証紙を使った台座



抗菌紙を使用したマスクケース

FSC® C011851

働き方改革

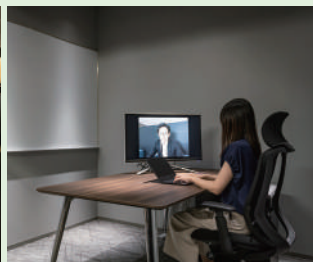
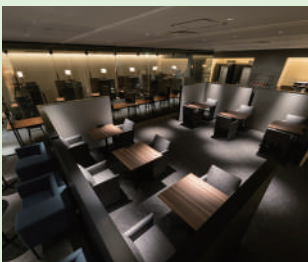


サテライトオフィスサービスの利用開始

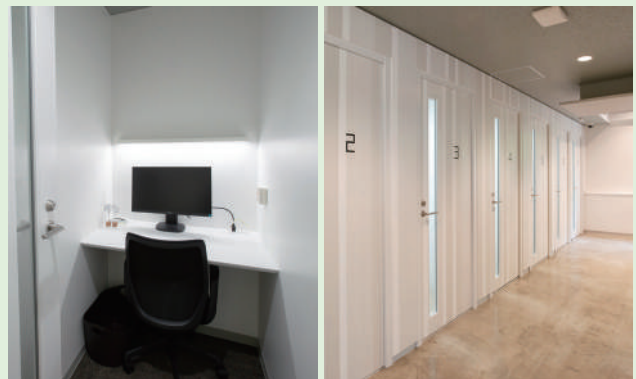
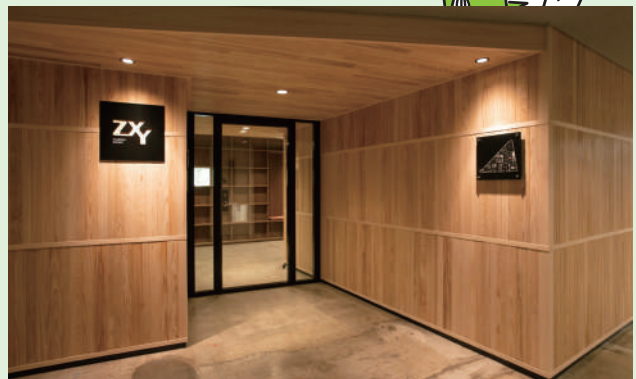
時差出勤の実施や直行・直帰を推奨しており、多様な勤務形態に対応できるようサテライトオフィスサービスを導入しました。在宅勤務時や外出中の隙間時間にも活用できると考えております。

利用できるのはベルサールラウンジとZXY[ジザイ]の2種類

〈ベルサールラウンジ〉



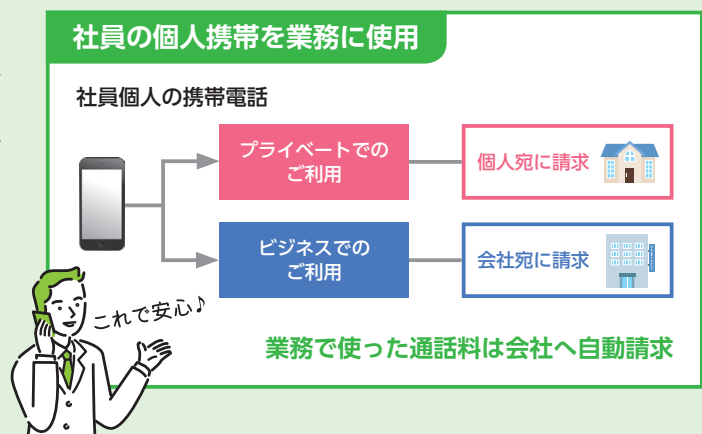
〈ZXY[ジザイ]〉



サテライトオフィスサービスは多くの社員が打ち合わせ場所としても利用しています。※利用には予約が必要です。

モバイルチョイス導入

従業員が業務で使用している個人携帯電話の通話料を会社に一括請求することができる仕組み「モバイルチョイス」を導入しております。モバイルチョイスでは、相手先に通知される番号を会社指定の番号にすることができます。





社員にインタビューしてきました！

Interview

「部内のメンバーが主体となり、 情報共有の仕組みを取り入れました」

▶▶▶ 直需一部 部長
相馬泰彦さん

——最初の緊急事態宣言では社会も混乱しましたが、どのような取り組みがありましたか？

相馬 弊社では緊急事態宣言発令の約1週間前から在宅勤務を増やすよう社内で指示がありました。当時は慌ただしい状況でしたが、体制づくりを急ぎました。

まず、営業メンバーが個人所有するスマートフォンや携帯電話を会社負担で利用できる「モバイルチョイス」を、営業メンバー以外の部員も使える体制を整えました。

さらに課題となったのは、在宅勤務でのWeb環境です。メンバーによっては、会社のシステムと連携できるパソコンがなかったり、通信環境が整っていないこともあります。しかし、コロナ禍当初、会社とシステム連携できるパソコンの貸与は、部に対して2台の割り当てのみ。その2台をメンバー間で融通しあって使っていました。今では、モバイル機器を貸与する仕組みが整っているので、在宅勤務でもパソコンを持ち帰ることなく仕事ができます。

——直需一部では、外出も多いと思います。コロナ禍で働き方はどう変わりましたか？

相馬 まずメンバー同士の情報共有の方法が変わりました。出社が前提の時とは違い、社内連携の必要性をみんなが感じ、連携ツールの活用をメンバー自らが提案して推進していきました。例えば、チャットを使ってメンバー全員と情報共有したり、トラブルがあった場合は必要なメンバーのみで連絡を取り合うなど、タイムリーな行動を取れるようにしました。また、災害があった場合は安否確認システムに安否状況を登録するのですが、コロナ禍前と比べると意識も高くなっており、安否状況の確認もスムーズに行えるようになりました。



サテライトオフィスの利用も定着しています。以前は、朝一番のアポイントでも、まずは出社してから出かけ、午後にアポがある場合にも、一度は会社に戻るということが習慣化していました。今は、外出先の空き時間を利用して、サテライトオフィスで業務ができます。移動時間の短縮にもなりますし、業務効率の面でもメリットを感じています。

お客様との面談も変わりました。遠隔地のお客様も多いのですが、以前は月に1度といったペースで訪問していました。今はWeb面談を取り入れることで、訪問は半年に1度といったペースになっています。お客様もコロナ禍でIT導入が進み、Web面談での情報共有がスムーズになりました。

——これからの働き方改革について、お聞かせください。

相馬 以前の働き方改革の主眼は、生産性の向上や長時間労働の見直しでした。コロナ禍になり、密を避けることが主流となりましたが、同時に在宅と出社時で行う業務を仕分けし、より効率のよい仕事の進め方も模索できました。通勤時間の短縮も長時間労働の見直しや、体の負担軽減にも繋がるので、これからもできることをさらに進めていきたいですね。



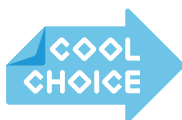
三菱王子紙販売株式会社

事業所一覧

	住 所	電話番号	FAX番号
本 店	〒130-0026 東京都墨田区両国2-10-14 両国シティコア	03-5625-8701	03-5625-8741
大阪支店	〒541-0044 大阪府大阪市中央区伏見町2-1-1 三井住友銀行高麗橋ビル	06-6228-1141	06-6228-1161
名古屋支店	〒460-0003 愛知県名古屋市中区錦1-6-10 SUZU1 1989ビル	052-221-9800	052-221-9804
東北支店	〒983-0045 宮城県仙台市宮城野区宮城野1-11-1 ダイヤミックビル	022-295-7710	022-295-7730
九州支店	〒810-0001 福岡県福岡市中央区天神1-15-6 綾杉ビル	092-771-1531	092-714-7197
関連会社 株式会社カツマタ	〒351-0031 埼玉県朝霞市宮戸1678-5	048-487-6050	048-487-6055

<https://mo-ps.co.jp/>

右記QRコードからもアクセスできます。▶



未来のために、いま選ぼう。

UD FONT

見やすいユニバーサルデザイン
フォントを採用しています。